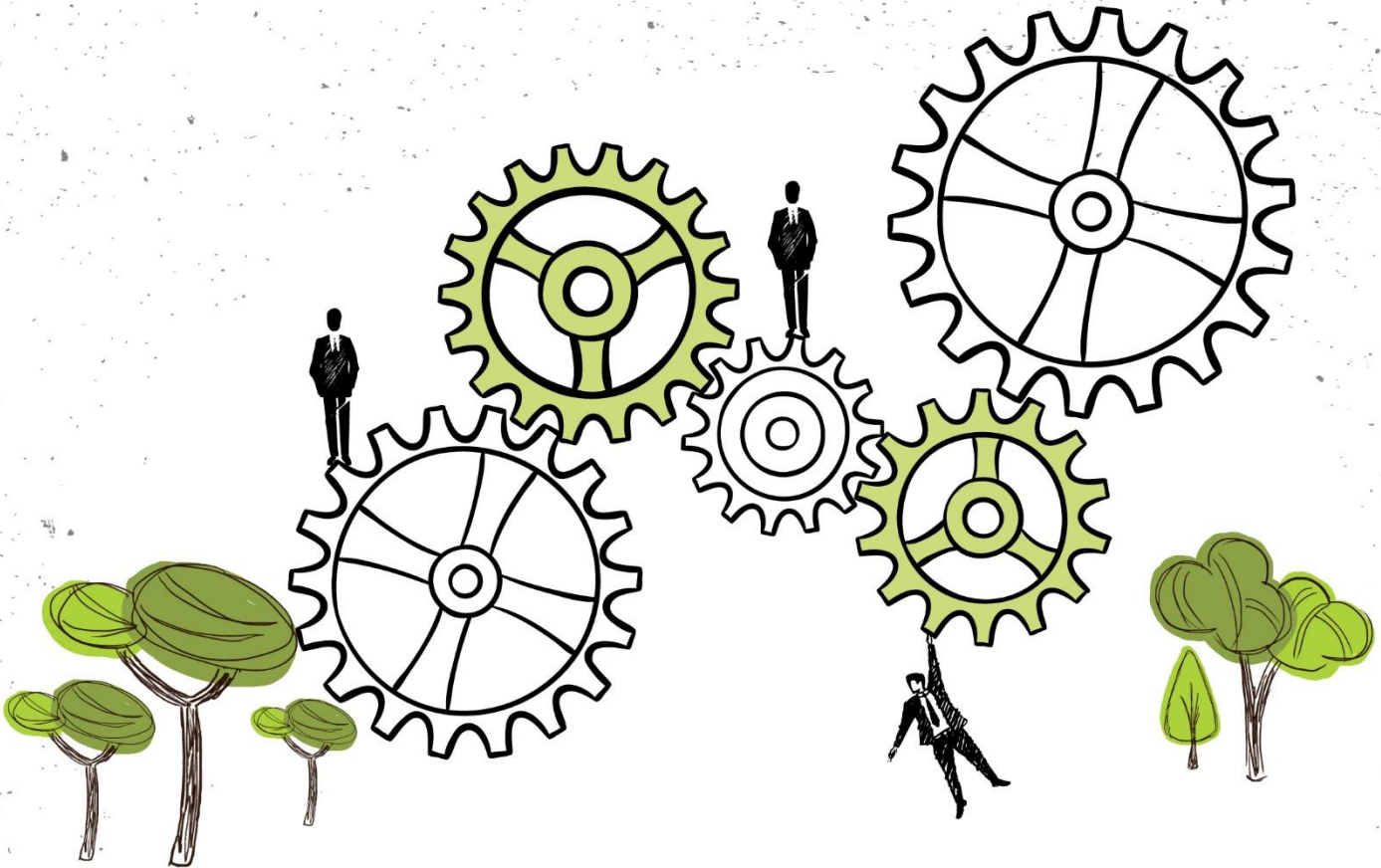


D'ANDREA SPA: La sostenibilità come scelta





D'ANDREA SPA

La sostenibilità come scelta

“La D’Andrea S.p.A. nasce nel 1951 dal sogno di mio padre, Marino D’Andrea, di creare un’azienda che unisse tecnologia e umanità e la nostra storia dimostra come un’impresa può diventare anche motore di sviluppo sociale.”

Ermanno D’Andrea

D’Andrea S.p.A. è un’azienda italiana leader mondiale nella produzione di accessori di alta precisione per macchine utensili, riconosciuta a livello internazionale per la qualità dei propri prodotti e per la forte identità “100% Made in Italy”. Giunta oggi alla terza generazione, la famiglia D’Andrea porta avanti con continuità l’impegno nello sviluppo di soluzioni tecnologiche innovative, capaci di rispondere all’evoluzione del mercato e delle esigenze produttive. L’azienda propone una gamma ampia di prodotti altamente specializzati per il settore delle lavorazioni meccaniche e opera in numerosi comparti industriali, tra cui aerospazio, automotive, carpenteria, energia, medicale, stampi e macchine movimento terra. I suoi principali clienti sono i costruttori di macchine utensili, ai quali si affianca una rete consolidata di importatori, rivenditori e distributori attiva in oltre 50 Paesi.

Il valore della rendicontazione: il primo Bilancio di Sostenibilità

Nel 2025 D’Andrea S.p.A. ha intrapreso, con il supporto di **ALTIS Advisory**, un percorso di rendicontazione delle proprie performance di sostenibilità, culminato nella pubblicazione del primo **Bilancio di Sostenibilità volontario**. Il progetto ha assunto fin dall’avvio un carattere fortemente innovativo: l’azienda ha infatti scelto di adottare in modo pionieristico il Voluntary Sustainability Reporting Standard per micro, piccole e medie imprese non quotate (**VSME**), sviluppato dall’European Financial Reporting Advisory Group (**EFRAG**) e attualmente in fase di definizione, anticipando gli orientamenti futuri della rendicontazione di sostenibilità.

La redazione del Bilancio di Sostenibilità secondo VSME, includendola rendicontazione sia del Modulo Base sia del Modulo Completo, ha rappresentato una sperimentazione consapevole volta a costruire un framework informativo solido, proporzionato e orientato alle esigenze degli attori della catena del valore. In tale prospettiva, alle informative richieste dallo standard VSME sono stati affiancati, ove ritenuto opportuno, ulteriori contenuti in coerenza con gli Standard GRI, con l’obiettivo di valorizzare le specificità aziendali. Nell’ambito del framework adottato, un ulteriore elemento di innovazione è rappresentato dalla scelta dell’azienda di effettuare **un’analisi di doppia materialità**, andando oltre le richieste dei VSME e dei GRI stessi, in linea con la metodologia prevista dagli **ESRS**, gli Standard obbligatori per le imprese soggette alla **Corporate Sustainability Reporting Directive**.



La sostenibilità per D'Andrea: azioni concrete per grandi risultati

D'Andrea S.p.A. ha avviato nel tempo un percorso di progressiva adozione di iniziative di sostenibilità. L'azienda focalizza il proprio impegno su tre direttrici principali: **sostenibilità ambientale, benessere dei dipendenti e impegno sociale**.

Sul fronte ambientale, D'Andrea S.p.A. ha avviato diverse iniziative volte a ridurre il proprio impatto. Tra queste rientra l'installazione di **un impianto fotovoltaico** sulla copertura del capannone di Lainate, con previsione di ampliamento nei prossimi anni. Nel 2024, sono stati prodotti 90 MWh, a copertura parziale del fabbisogno aziendale. A partire dal 2025, inoltre, l'azienda si è impegnata ad acquistare **energia rinnovabile con garanzia d'origine**. Anche sul piano logistico sono state adottate misure mirate, in particolare per ridurre l'impatto legato al trasporto delle materie prime. D'Andrea S.p.A. ha infatti definito con i fornitori un accordo finalizzato a ottimizzare le consegne, accorpando gli ordini così da diminuire il numero di viaggi.

In ambito di benessere dei dipendenti, D'Andrea S.p.A. mette a disposizione da anni diversi strumenti a supporto delle proprie persone, tra cui **un piano di welfare, premi di risultato e una mensa gratuita**. L'azienda riconosce inoltre permessi per visite mediche e rimborsi per l'acquisto di lenti o occhiali, oltre alla possibilità di fare analisi del sangue periodiche gratuitamente. Sul fronte della flessibilità organizzativa, ha introdotto fasce di ingresso più elastiche e forme di lavoro agile. Nel 2024 il **100% dei dipendenti è assunto con contratto a tempo indeterminato**, a conferma dell'impegno dell'azienda nel garantire stabilità occupazionale e continuità operativa. Inoltre, sempre nel 2024 è stato attivato un sistema di **Whistleblowing** accessibile a tutti i dipendenti.

L'impegno sociale di D'Andrea S.p.A. si traduce in **iniziative rivolte alle comunità locali** in Lombardia e Molise. Tra i principali progetti si distinguono il **recupero di alcuni terreni abbandonati** a Castel del Giudice, dando loro una seconda vita, il sostegno a **strutture dedicate ad anziani e persone con disabilità** e la creazione di **opportunità occupazionali** per giovani e migranti. Questo impegno affonda le proprie radici nella volontà di **generare valore duraturo** per le persone e i territori e si esprime anche attraverso il reinvestimento di una parte degli utili in interventi a beneficio delle comunità.



“Per la prima volta, utilizziamo il termine <<sostenibilità>> per raccontare ciò che da sempre fa parte del nostro modo di lavorare. La sostenibilità per noi significa coniugare innovazione tecnologica, responsabilità sociale e rispetto per l'ambiente per generare valore non solo per l'impresa ma per l'intera comunità.”

Ermanno D'Andrea



Il team coinvolto

Il progetto ha visto la partecipazione di Valentina Bramanti – Area Manager Strategia & Rendicontazione e Matteo Eritale – Senior Sustainability Consultant.



“Lavorare al fianco di D’Andrea S.p.A. ha rappresentato una conferma di quanto anche realtà imprenditoriali di piccole dimensioni facciano già molto in termini di sostenibilità: Il Bilancio di sostenibilità ha fatto emergere, valorizzato e dato struttura a pratiche già consolidate, contribuendo anche a mettere in luce nuovi ambiti di sviluppo. Essere tra le prime aziende ad adottare i VSME, standard pensati specificamente per le PMI, testimonia l’intenzione di intraprendere un percorso volontario e anticipatorio, capace di rispondere alle crescenti esigenze di trasparenza espresse dal mercato e dagli stakeholder e, al tempo stesso, di orientare le scelte strategiche dell’azienda nei prossimi anni.”

Matteo Eritale, Project Manager



LINK: <https://www.dandrea.com/esg/>